



SOGEM STRADE

Login

UTENTE:

PASSWORD:

LOGIN

[Non ricordo la password](#)

Copyrights © All Rights Reserved by SOGEM strade



SOGEM STRADE

BENVENUTO

GESTORI >

ISPEZIONI >

TRATTE >

CRITICITÀ >

SEGNALETICA >

OPERATORI >

UTENTI POLESILLA >

TABELLE COLLEGATE >

LOGOUT

MAPPA DELLE CRITICITÀ

CODICE CRITICITÀ:

INDIRIZZO:

CRITICITÀ STRUTTURALE :
 Seleziona una voce v

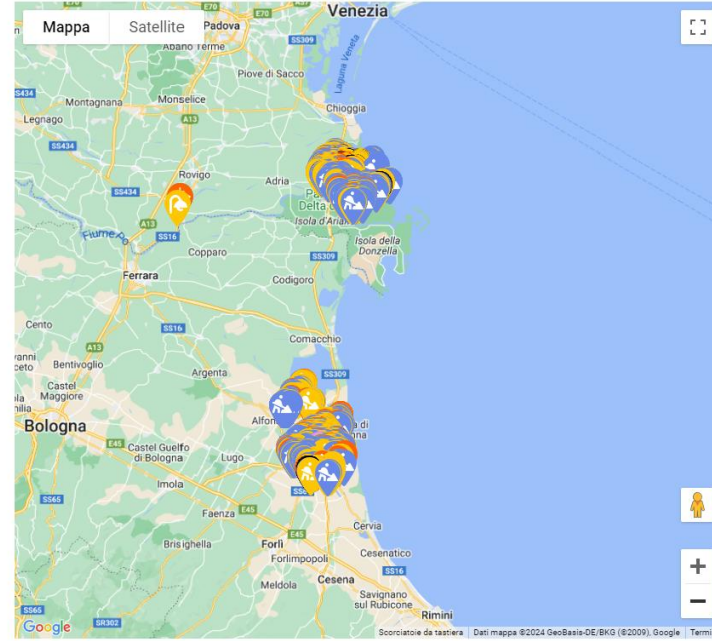
PERICOLOSITÀ :
 ignora v

URGENTE :
 ignora v

STATO:
 Seleziona uno stato

CRITICITÀ :
 Seleziona una voce v

Cerca



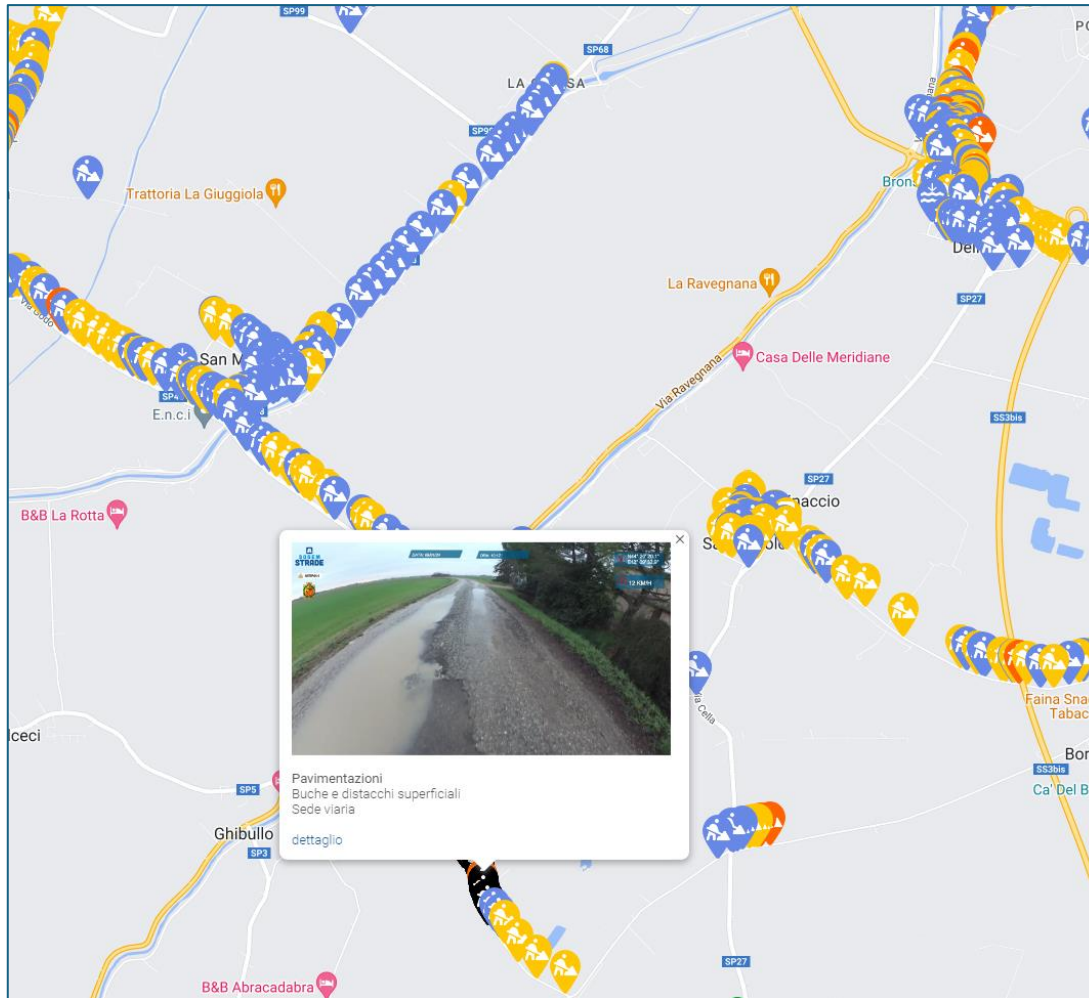
Criticità

- Pavimentazioni
- Segnaletica orizzontale
- Segnaletica verticale
- Dispositivi di ritenuta
- Dispositivi Smaltimento Acque Meteoriche e Chiusini
- Ostacolo o Degrado Banchine
- Pali di Illuminazione Pubblica
- Cordoli e Cordonate

Livello

- Pericoloso
- Urgente
- Alta
- Media
- Bassa
- ND

Seleziona tutto Deseleziona tutto



RISULTATO RICERCA TRATTE

COMUNE:

Global Service_Comune di Ravenna

ISPEZIONE:

SS-ATT-23-00005-0008

STATO:

Seleziona uno stato della tratta

Cerca

Aggiungi tratta

	▲ nome	punto di partenza	analizzato da	Avvio	Stato	
	001_test	Via Faentina, 158, 48124 Ravenna RA, Italy			Da valutare	
	021223_0904	Circonvallazione al Molino, 48, 48121 Ravenna RA, Italy	OPERATORE 15	06/01/2024 14:26:01	Valutata	
	021223_1025*	Via Cura, 66, 48121 Ravenna RA, Italy	OPERATORE 8	06/02/2024 21:47:45	Valutata	
	021223_1052*	Via Portoncino, 25, 48121 Ravenna RA, Italy	OPERATORE 1	09/02/2024 12:16:46	Valutata	
	021223_1100*	Via Ghibuzza, 3, 48121 Ravenna RA, Italy	OPERATORE 1	09/02/2024 14:17:34	Valutata	
	021223_1130	Via Jacopo Landoni, 12, 48121 Ravenna RA, Italy	OPERATORE 15	07/01/2024 01:48:02	Valutata	
	021223_1218	Circonvallazione Fiume Montone Abbandonato, 108, 48121 Ravenna RA, Italy	OPERATORE 15	07/01/2024 13:58:21	In corso di valutazione	
	021223_1248	Via Giuseppe Savini, 55, 48121 Ravenna RA, Italy	OPERATORE 15	07/01/2024 11:35:47	Valutata	
	021223_1254*	Via Cesare Grossi, 24, 48121 Ravenna RA, Italy	OPERATORE 1	09/02/2024 18:34:09	Valutata	
	021223_1324	Via Paolo Pavirani, 2, 48121 Ravenna RA, Italy	OPERATORE 4	15/01/2024 15:42:36	Valutata	
	021223_1345*	Via Giovanni Santucci, 19, 48121 Ravenna RA, Italy	OPERATORE 9	10/02/2024 09:26:26	Valutata	

RISULTATO RICERCA CRITICITÀ

COMUNE:

Global Service_Comune di Ravenna

PROGRESSIVO ISPEZIONE:

SS-ATT-23-00005-0008

TRATTE:

Seleziona una tratta

CRITICITÀ STRUTTURALE (LIVELLO):

Seleziona una voce

PERICOLOSITÀ :

ignora

URGENTE :

ignora

CRITICITÀ :

Seleziona una voce

Cerca

Visualizza la mappa

	ID	▼ data	criticità	livello	indirizzo
	8519	02/04/2024	Pavimentazioni	Media	Via del Progresso, 3, 48123 Savarna-Conventello RA, Italy
	8518	02/04/2024	Pavimentazioni	Media	Via del Progresso, 3, 48123 Savarna-Conventello RA, Italy
	8517	02/04/2024	Pavimentazioni	Media	Via dei Martiri, 27, 48123 Savarna-Conventello RA, Italy
	8516	02/04/2024	Pavimentazioni	Bassa	Via dei Martiri, 27, 48123 Savarna-Conventello RA, Italy
	8515	02/04/2024	Pavimentazioni	Bassa	Via della Resistenza, 7, 48123 Savarna-Conventello RA, Italy
	8514	02/04/2024	Pavimentazioni	Bassa	Via della Resistenza, 17, 48123 Savarna-Conventello RA, Italy
	8513	02/04/2024	Pavimentazioni	Media	Via della Resistenza, 48a, 48123 Savarna-Conventello RA, Italy
	8512	02/04/2024	Pavimentazioni	Bassa	Via della Resistenza, 48a, 48123 Savarna-Conventello RA, Italy
	8511	02/04/2024	Pavimentazioni	Bassa	Via della Resistenza, 18, 48123 Savarna RA, Italy
	8510	02/04/2024	Pavimentazioni	Media	Via Viazza di Sotto, 57, 48124 Ravenna RA, Italy
	8509	02/04/2024	Pavimentazioni	Media	Via Villanova, 22, 48124 Ravenna RA, Italy
	8508	02/04/2024	Pavimentazioni	Media	Via Villanova, 22, 48124 Ravenna RA, Italy
	8507	02/04/2024	Pavimentazioni	Media	Via Villanova, 22, 48124 Ravenna RA, Italy
	8506	02/04/2024	Pavimentazioni	Media	Via Villanova, 34, 48124 Ravenna RA, Italy

- TRATTE ▼
- ELENCO/RICERCA
- DETTAGLIO
- CRITICITÀ >
- SEGNALETICA >
- LOGOUT

Sincronizza con segnalibro

Sincronizza con criticità

Sincronizza con segnaletica

Vai all'ultima criticità

+ Criticità + Segnaletica



+ Criticità + Segnaletica



+ Criticità + Segnaletica



+ Criticità + Segnaletica

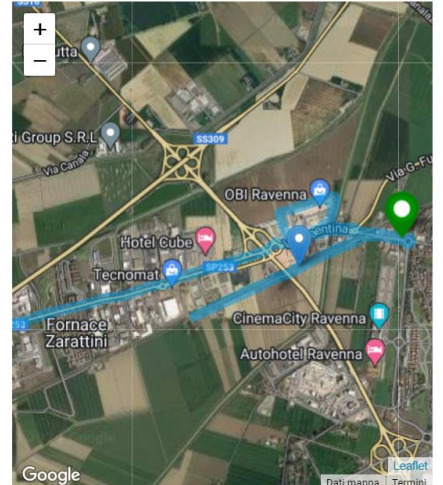
ANALISI PRINCIPALE



Imposta segnalibro

Sincronizza i video

POSIZIONE REAL TIME



INSERIMENTO CRITICITÀ

< Vai alla ricerca

Analisi principale



Rimuovi

+ Controllo laterale SX

+ Panoramica e segnaletica

+ Controllo laterale DX

FOTO SUPPLEMENTARI

Select file ...

Browse ...

Aggiungi

INDIRIZZO*

Via del Progresso, 3, 48123 Savarna-Conventello RA, Italy

TOTALE CORSIE:*

2 Corsie

SENSO DI MARCIA:*

Doppio

CORSIA SPECIALIZZATA

PISTA CICLABILE:*

No

BANCHINA:*

No

MARCIAPIEDE:*

Sì (su un lato)

PAVIMENTAZIONE:*

Conglomerato Bituminoso

URGENZA

Criticità Rilevata

CRITICITÀ :*

Pavimentazioni

Avvallamenti, ormaie, deformazioni

Sede viaria

CRITICITÀ STRUTTURALE (LIVELLO):*

Media

PERICOLOSITÀ

NOTE:

Salva

INSERIMENTO SEGNALETICA

< Vai alla tratta

☆ + Analisi principale

☆ + Controllo laterale SX

☆ Panoramica e segnaletica

Rimuovi



☆ + Controllo laterale DX

FOTO SUPPLEMENTARI

Select file ...

Browse ...

Aggiungi

INDIRIZZO

Via Faentina, 154b, 48124 Ravenna RA, Italy

TIPOLOGIA DI SEGNALE:*

ROTATORIA



digita parte del nome del segnale e clicca sulla lente per visualizzare i cartelli disponibili

TIPO DI SEGNALETICA:*

Verticale

DITTA DI PRODUZIONE:

Seleziona una voce

se la ditta non è presente in elenco inseriscila nel campo sottostante

ANNO DI FABBRICAZIONE:

ESTREMI ORDINANZA APPOSIZIONE:

POSIZIONE DEL SEGNALE:*

Sinistra

TIPO DI SOSTEGNO:*

Tubolare

TIPOLOGIA:*

Fisso

PERMANENZA*

Permanente

NOTE:

Salva

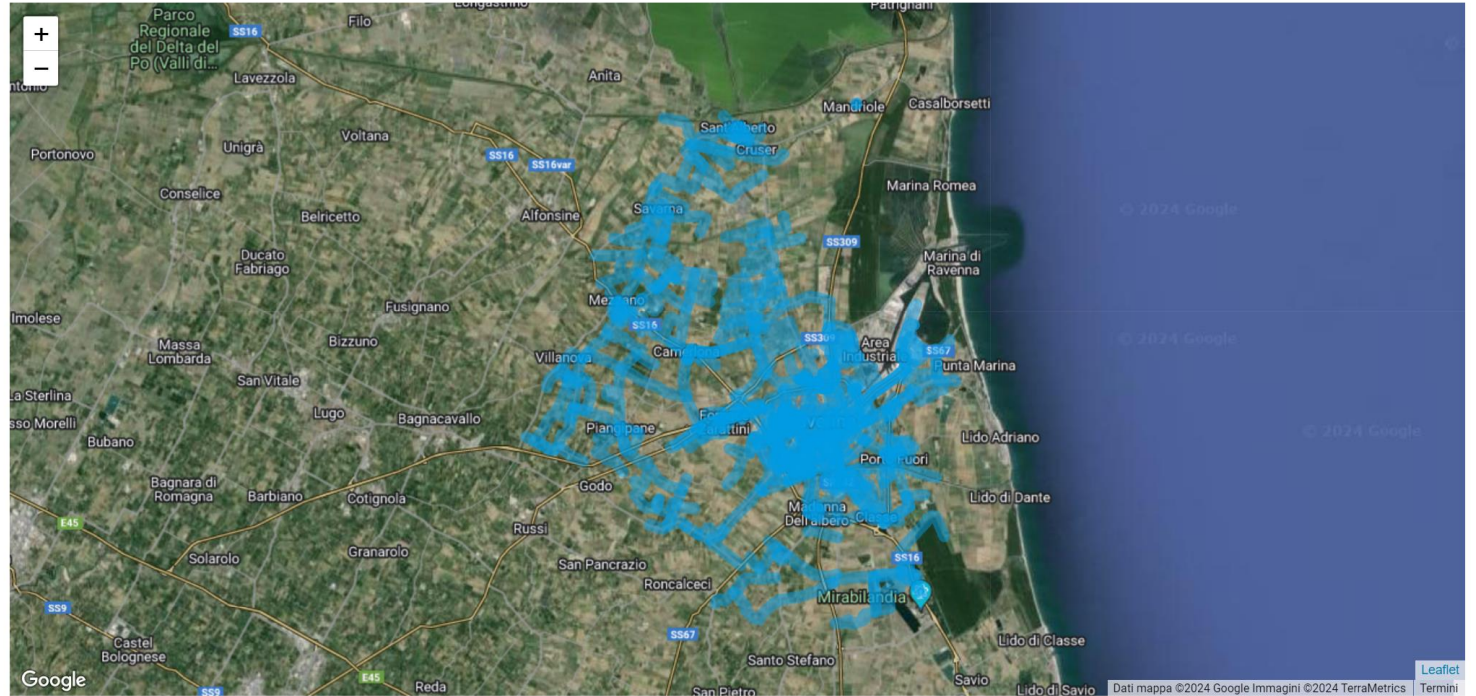
Duplica

TRATTE RILEVATE

ISPEZIONE:

SS-ATT-23-00005-0008

Visualizza



- GESTORI >
- ISPEZIONI >
- TRATTE >
- CRITICITÀ >
- ELENCO / RICERCA
- PERCORSI ISPEZIONATI
- MAPPA
- SEGNALETICA >
- ELENCO / RICERCA
- PERCORSI ISPEZIONATI
- OPERATORI >
- UTENTI POSELLA >
- TABELLE COLLEGATE >
- LOGOUT

TRATTE RILEVATE

ISPEZIONE:

SS-ATT-23-00005-0008

Visualizza



- GESTORI >
- ISPEZIONI >
- TRATTE >
- CRITICITÀ >
- ELENCO / RICERCA
- PERCORSI ISPEZIONATI
- MAPPA
- SEGNALETICA >
- ELENCO / RICERCA
- PERCORSI ISPEZIONATI
- OPERATORI >
- UTENTI POSELLA >
- TABELLE COLLEGATE >
- LOGOUT